

# Responsabilité Sociale et Environnementale

## Qui adressons-nous ?

- Cible entreprises : Filiales françaises de groupes cotés, PME-PMI, Fédérations, ONG, Institutions, Collectivités territoriales.
- Cible Responsables : Direction générale, Secrétaire, Comité de direction

## Vos attentes :

- ... **Identifier** les parties prenantes et leurs attentes
- ... **Analyser** les opportunités et enjeux d'implantation d'une stratégie DD
- ... **Comparer** et hiérarchiser les **référentiels** applicables

- ... **Adapter le reporting social** au métier/marché de l'activité
- ... **Aligner les indicateurs sociétaux** sur les objectifs stratégiques de l'entreprise
- ... **Développer un reporting sociétal mobilisateur**

- ... **Caractériser le climat social** (à partir des écrits existants)
- ... **Cartographier les compétences**

- ... **Améliorer la transmission des savoirs** (lexique métier)
- ... **Outils et rationaliser** (objectiver) le processus d'audit interne.

... Nos traitements de **valorisation sémantique** contribuent au pilotage du **reporting social**.

## Nos pratiques font émerger vos informations essentielles dans 3 domaines ...

Notamment ...

- les parties prenantes : entreprises ou personnes
  - les rôles : obligations
  - et les réalisations

Contactez-nous au

**09 50 78 94 81**

et/ou

**09 50 74 47 15**

[contact@loginsconsultants.fr](mailto:contact@loginsconsultants.fr)

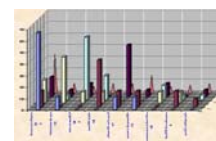
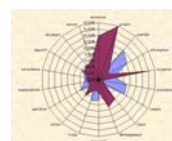
## Que livrons-nous ?

- Des constats (finding, piges).
- Des lexiques terminologiques classés.
- Des notes de synthèse, au format A4, qui illustrent et présentent l'information-clé de façon structurée.

Thème	Propositions
Stratégie	Tendances Le président d'Air France-KLM... a déclaré jeudi qu'il ne voyait aucun signe suggérant un éventuel ralentissement du trafic aérien dans un avenir proche. Par ailleurs, Air France-KLM agrandira "probablement" sa flotte d'A330.
Change	Air France-KLM a rapatrié qu'un billet vert qui se déprécie par rapport aux 4 Euro et est cependant un atout pour les acteurs du transport aérien européen.
#p@rtin@ns	Air France-KLM et Lufthansa restent ainsi en lice pour reprendre Alitalia.

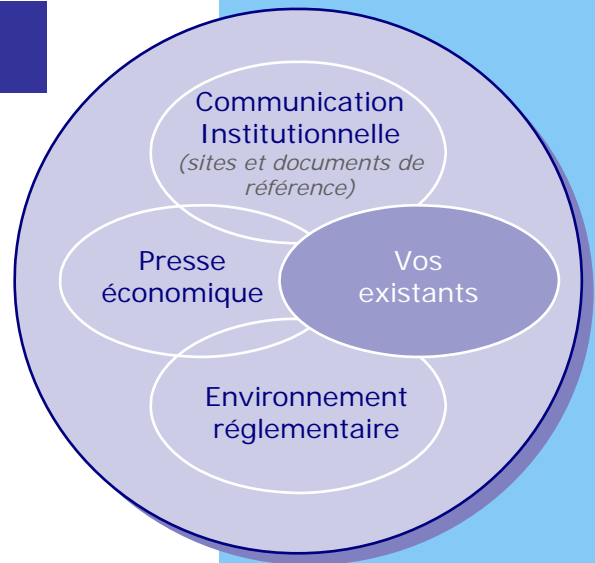
LOG'ins Consultants  
8 rue du Faubourg Poissonnière  
75010 PARIS

RCS Paris B 421 997 438 - APE 7001Z  
n° formateur : 11 75 31 809 75



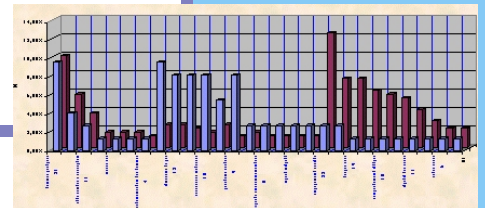
## Pourquoi s'intéresser à notre offre ?

La **robustesse** de notre méthodologie VEpS repose sur le **croisement** des sources non consanguines



## Quels exemples d'indicateurs proposons-nous ?

- Cohérence de l'existant.
- Mesure, dénombrement.
- Cotation, Importance, Gravité, Pondération.
- Convergence.
- Gravité.



## Comment procédons-nous ?

... par Retraitement expert du contenu texte

=> *Profilage sémantique,*

=> *Constats de saillance.*

... par Qualification et Sur-qualification (classement, notation) de ces constats (Benchmarks de voisinage – business ou réglementaire) ,

... par Mise en avant des données les plus partagées et les plus singulières.

... par Enrichissement métier

=> *évaluatif professionnel,*

=> *co-évaluation entre pairs.*

Contactez-nous au

**09 50 78 94 81**

et/ou

**09 50 74 47 15**

[contact@loginsconsultants.fr](mailto:contact@loginsconsultants.fr)

LOG'ins Consultants

8 rue du Faubourg Poissonnière  
75010 PARIS

RCS Paris B 421 997 438 - APE 7001Z

n° formateur : 11 75 31 809 75