

# *Valoriser votre Existant par le Sens*

Notre assistance à  
l'évaluation RSO

*Responsabilité Sociétale des Organisations*

## RSO – assistance

# Sommaire

- | RSO
  - *Contexte*
  - *Votre communication*
  
- | ... que proposons-nous ?
- | ... comment procédons-nous ?
- | ... pour quels avantages ?
  
- | Une démarche essentiellement ...
  - ... collaborative.
  - ... comparative.
  - ... et terminotique
  
- | ... pour nous contacter

- **Environnement normatif & référentiels, législation**
  - | GRI, Grenelle II, Agenda 21 ...
  - | SA8000, séries ISO14000, ISO26000 ...
  - | Décret relatif aux obligations de transparence des entreprises en matière sociale et environnementale.
- **Obligation de reporting sociétal**
  - | Entreprises cotées et extension aux entreprises de +500 salariés
  - | Une communication renforcée, lisible et accessible.
- **Cotation et veille**
  - | Validation par des organismes tiers.
  - | Pouvoir des Parties prenantes et de la Société.

RSO

## *Votre communication ...*

- *rend-elle compte de votre posture sociétale ?*
- *est-elle en ligne avec les lignes directrices des normes et/ou référentiels adoptés ?*
- *décrit-elle les bénéfices opérationnels de votre engagement en matière de responsabilité sociétale ?*
- *comprend-elle la formalisation des mécanismes de votre gouvernance ?*
- *concerne-t-elle vos réponses aux attentes des parties prenantes ?*
- *informe-t-elle sur les impacts de vos activités ?*
- ...

**Comment caractériser vos contenus ?**

***LOG'ins*** Consultants propose 3 niveaux d'indicateurs.

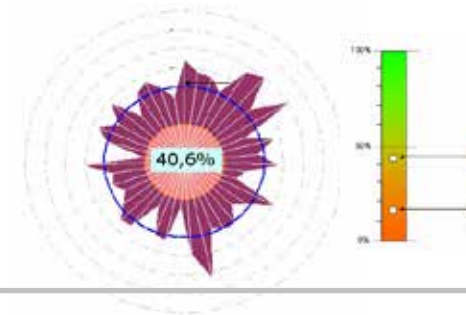
... que proposons-nous ?

## 3 niveaux d'indicateurs.

### Livrables

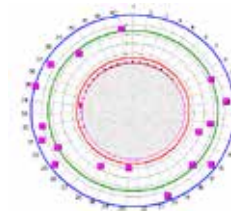
► Indicateurs de Sensibilisation.

- | Profilage de contenu
- | Positionnement concurrentiel



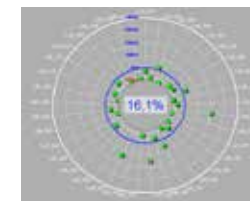
► Indicateur de Prévention.

- | Mise en avant de gisements de progrès.



► Indicateur Expert.

- | Recentrage des messages
- | Ajustement terminologique.



... comment procédons-nous ?

*avec des méthodes & outils éprouvés.*

**Notre méthode *VEpS.v11* consiste à :**

- indexer votre corpus (rapport, normes, communiqué ...) par retraitement expert.
  - *pré-qualifier* logiquement les données extraites puis les *sur-qualifier* avec l'appui d'experts sociétaux.
- établir et livrer des indicateurs opérationnels.
- documenter les livrables.

## ... pour quels avantages ?

- **Bénéfices client.**
  - | Une base pertinente et durable de dialogue et de communication.  
( *communs, différentiants et/ou saillants* ).
  - | Une connaissance opérationnelle des forces / faiblesses des publications.
  - | Une appropriation robuste des thèmes essentiels de la RSO.
  
- **Avantages de la solution**
  - | sa puissance ( *dizaines de textes, centaines de pages, milliers de mots* ).
  - | sa robustesse technique ( *adossée à un moteur expert* ).
  - | sa souplesse de personnalisation  
( *Qualification, Cotation en importance et gravité, Cartographie, ...* ).
  - | sa facilité de réemploi.
  
- **Internalisez**
  - **les savoirs-clé « RSO »,**
  - **nos outils & méthodes opérationnels de « valorisation par le sens ».**

## Une démarche essentiellement

*... collaborative, comparative et terminotique.*

### *en préparation du chantier*

- **Convenir**
  - | de la constitution d'un comité de pilotage
  - | des contenus "source" et "de référence"
  - | de la logique d'évaluation
  - | des formats de restitution
- **Ajuster** la grille de références avec un expert\_RSE
  - | des lignes de sens (*LdS*)
  - | des mots directeurs (*MD*)
- **Coter** multi-axes
  - | en Importance
  - | en Pertinence



Une démarche essentiellement ...  
*... collaborative,*

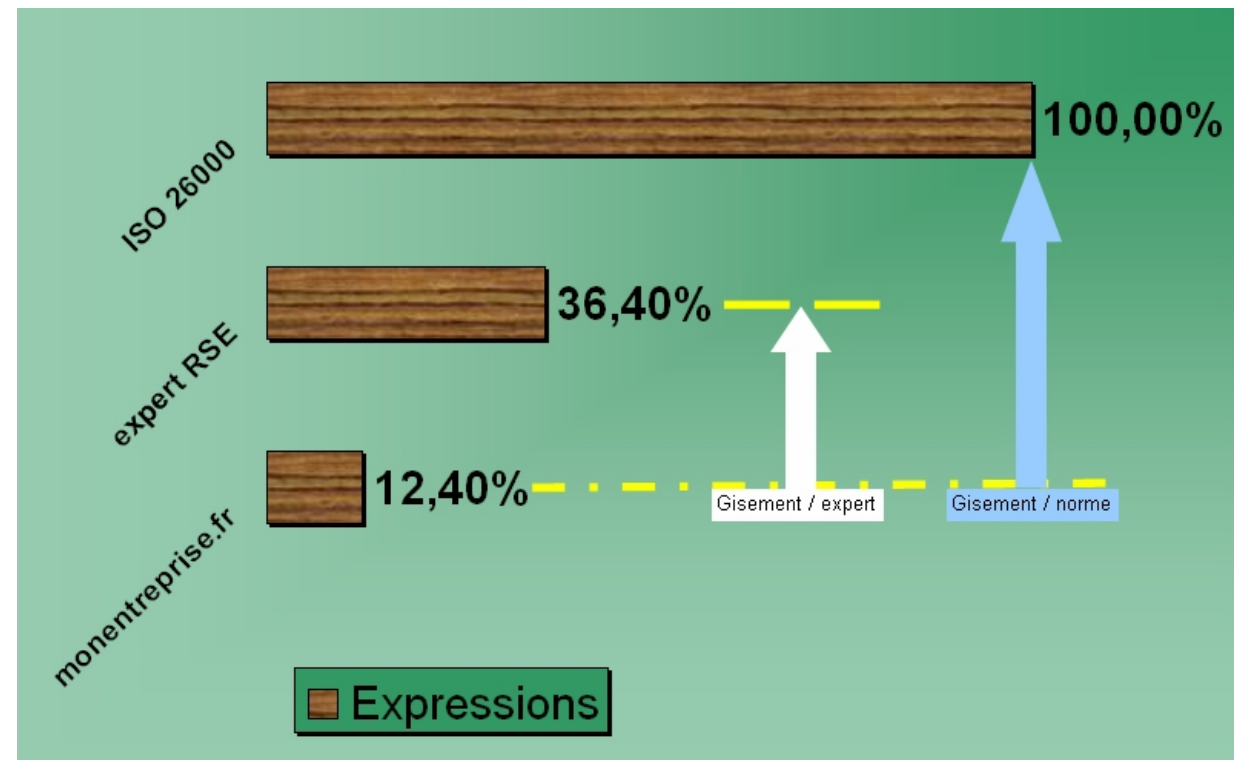
*en mode de progression et de finalisation*

- **Constater** les arborescences communes
  - | des lignes de sens (LdS)
  - | des expressions (ET)
- **Extraire** les arborescences "manquantes"
  - | des lignes de sens (LdS)
  - | des expressions (ET)
- **Convenir**
  - | des ajustements & formulations
  - | des progrès à accomplir (Quoi, Comment ...)
  - | de la stratégie de communication

# Une démarche essentiellement ... ... comparative,

## réalisation de benchmark multi-axes

- la comparaison avec un contenu "expert RSE" révèle un gisement d'expressions adoptables de **+24.0%**
- la comparaison avec "ISO26000" révèle un gisement d'expressions adoptables de **+87.6%**



=> Notre méthodologie révèle les thèmes-clé absents de l'existant

# Une démarche essentiellement ... ... *et terminotique.*

## Exemple d'indice d'importance d'un thème

### I Expressions « Déclaration de Rio »

~~effets néfastes de dommages~~  
~~effets néfastes soudains sur l'environnement~~  
~~effets nocifs importants sur l'environnement~~

### I Expressions « Déclaration Universelle »

acte délictueux  
développement de sa personnalité  
pleine égalité  
enseignement élémentaire  
libertés fondamentales  
principes des nations unies

### I Protocole de Kyoto

accords internationaux  
adoption de mesures  
renforcement des capacités  
~~effets néfastes~~  
responsabilités communes  
pays en développement

I ...

... la Déclaration de Rio et le Protocole de Kyoto évoquent les « **effets néfastes** » d'une situation donnée.

De même,

... la Déclaration Universelle des Droits de l'Homme (1948) et la Déclaration de Rio portent attention aux « **êtres humains** »

... la « **législation nationale** » est un thème commun à la Déclaration de Rio, la Déclaration de Durban et aux recommandations de l'OIT. ...

... pour nous consulter.

## ***LOG'ins*** Consultants

- | 8, rue du Faubourg Poissonnière 75010 PARIS
- | RCS : B42199743800021
- | APE : 7022 Z

**Tél : +33 (0)9 50 78 94 81**

**[contact@loginsconsultants.fr](mailto:contact@loginsconsultants.fr)**